

Lignyodes bischoffi (Blatchley, 1916) (Coleoptera:Curculionidae), o nouă specie pentru fauna de insecte din România

Lignyodes bischoffi (Blatchley, 1916) (Coleoptera:Curculionidae), a new species for insect fauna of Romania

Traian Manole

Institutul de Cercetare-Dezvoltare pentru Protecția Plantelor București

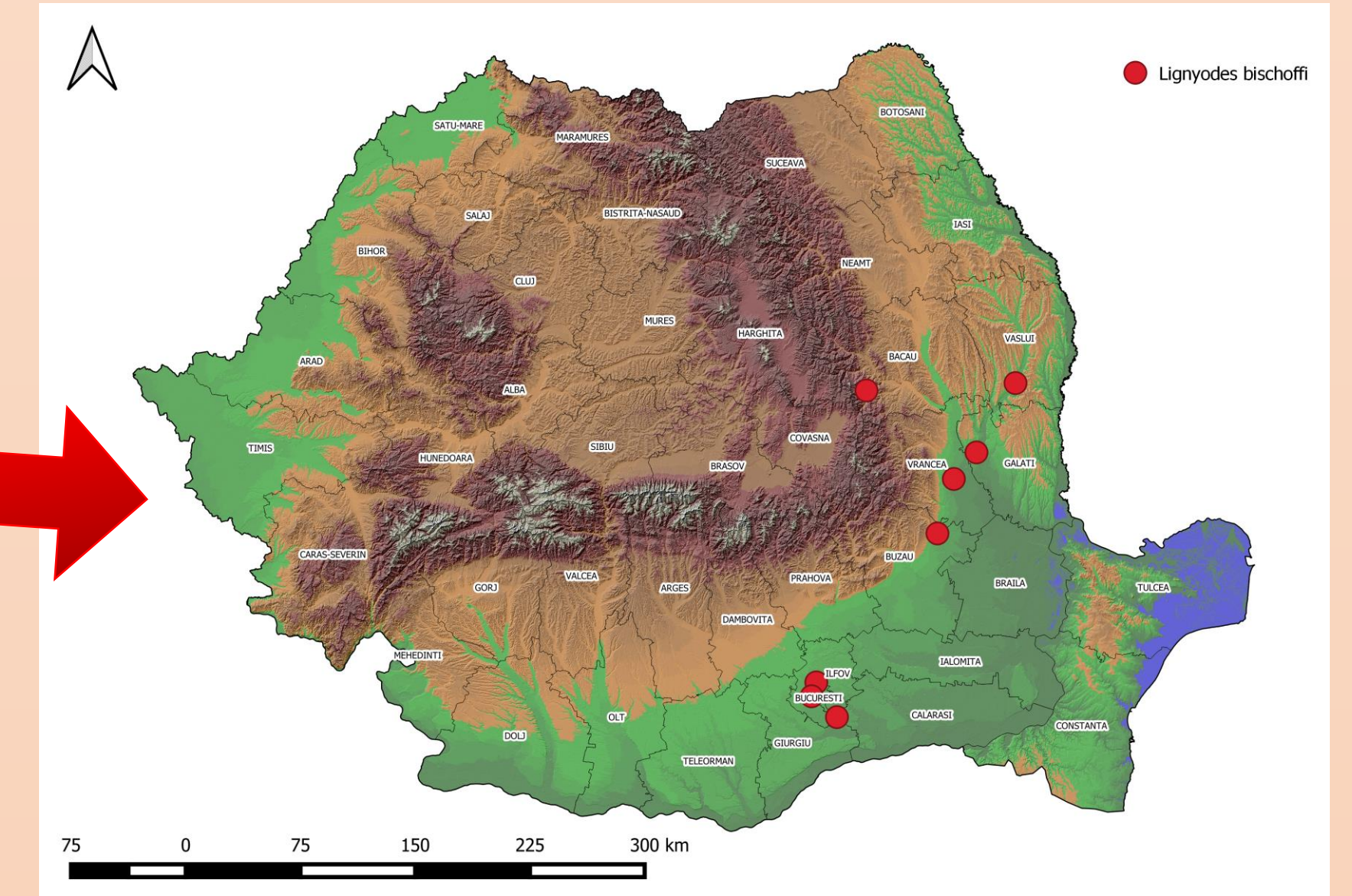
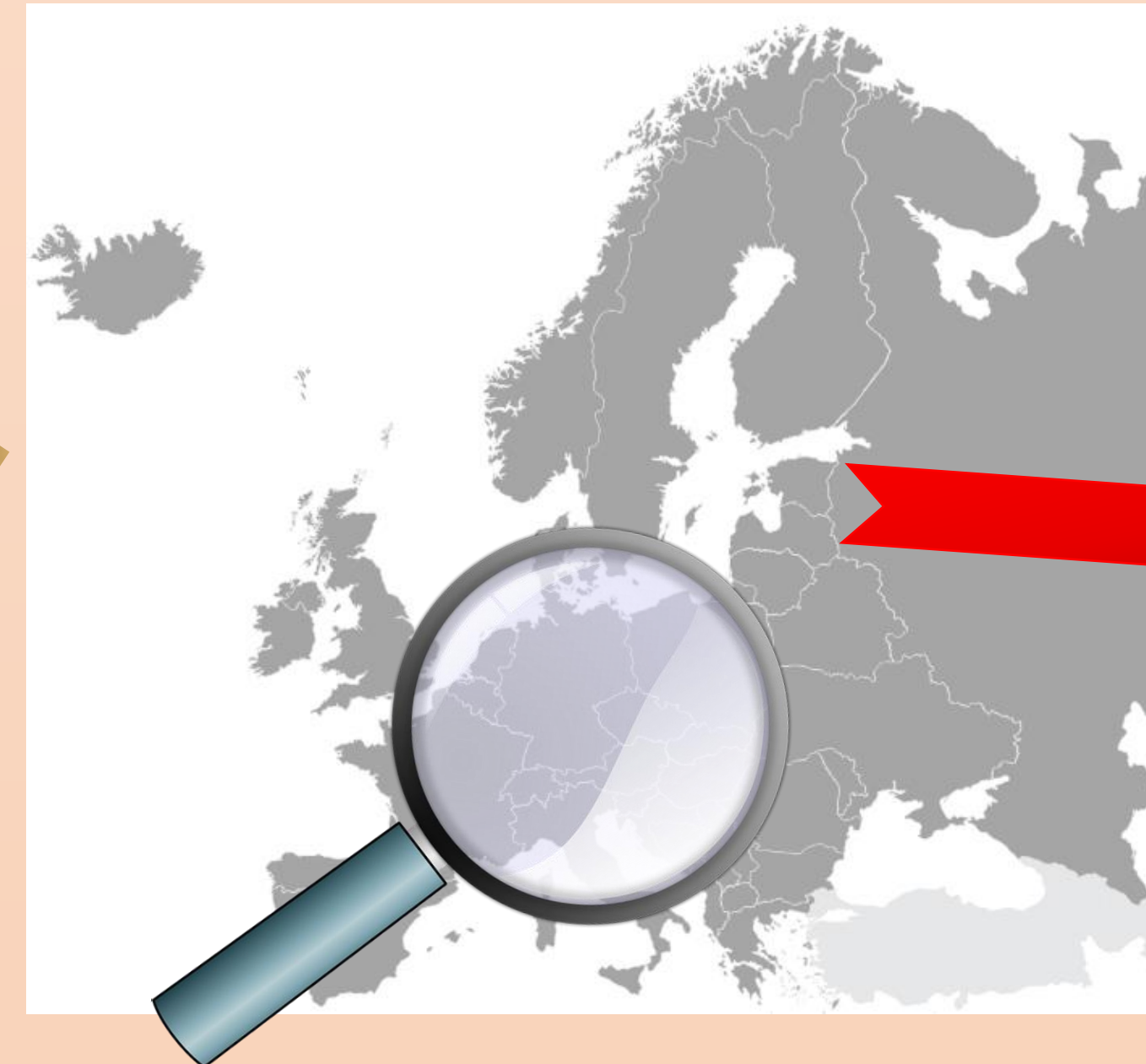
Adresa de corespondență:

Institutul de Cercetare-Dezvoltare pentru Protecția Plantelor București, Ion Ionescu de la Brad 8, CP 013813, București
Tel.: 004-021-2693231

E-mail: traian.manole@gmail.com



Fraxinus excelsior L.
Fraxinus pennsylvanica Marchall
(Lamiales:Oleaceae)



Scop: Modificarea din ce în ce mai profundă a condițiilor climatice și a deteriorării habitatelor ecologice ca urmare a activităților umane agricole și industriale și în general a acaparării de către capitalul construit a unei părți din ce în ce mai mari a capitalului natural, a generat un fenomen din ce în ce mai accentuat al lărgirii arealului unor specii, care pătrunse în noile habitate pot găsi condiții noi la care se pot adapta și pot dăuna unor specii locale provocând, uneori, un impact economic considerabil și generând costuri materiale costisitoare pentru controlul acestora. Studiul încadrat în contextul mai general al "detejecției precoce a speciilor străine cu potențial invaziv" urmărește obținerea de date și informații despre răspândirea speciei, biologia și invazivitatea asupra speciilor locale și acclimatizate în vederea prevenirii unor atacuri și a reducerii impactului ecologic asupra acestora.

Material și Metode: Insectele identificate au fost observate și colectate manual din următoarele localități:

Localitate	Specia de frasin
București, Băneasa (44°30'07"N/26°04'11"E)	<i>Fraxinus excelsior</i>
București, Parcul Drumul Taberei	<i>F. pennsylvanica</i> (ornamental)
Comana (județul Giurgiu, 44°17'56.7"N/26°14'31.6"E)	<i>Fraxinus excelsior</i>
Tecuci (județul Galați, 45°08'54.7"N/27°40'06.0"E)	<i>Fraxinus excelsior</i>
Focșani (județul Vrancea, 45°07'57.5"N/27°21'05.5"E)	<i>Fraxinus excelsior</i>
Rîmnicu Sărat (județul Buzău, 45°38'54.6"N/27°07'07.8"E)	<i>Fraxinus excelsior</i>
Slănic-Moldova (județul Bacău, 46°20'29.2"N/26°44'07.7"E)	<i>Fraxinus excelsior</i>
Zorleni (județul Vaslui, 46°26'36.5"N/27°07'19.4"E)	<i>Fraxinus excelsior</i>

Semnalată în Europa:	Citată de:
Slovenia	Dieckmann, 1974, Clark, 1980,
Austria	Caldara, 2013, Bacal et al., 2013,
Elveția	Arzanov, 2013, Gosik et al., 2017
Ungaria	
Bulgaria	
Moldova	Poiraș, 1991
Estul Ucrainei	Yunakov et al., 2018
Polonia	Wanat, 2003
Irlanda	Soldi et al., 2022
Croația	Orlović et al., 2021
Rusia	Arzanov 2013

În Europa *L. bischoffi* se hrănește în special cu:

Comportament de hrănire	Observații
Semințe de frasin contrar speciei <i>Stereonychus fraxini</i> De Geer care atacă frunzele	<ul style="list-style-type: none"> adultii depun ouă în semințe iar larvele care apar se hrănesc cu semințele, fenomen care în cazul unui atac masiv limitează capacitatea de înmulțire a copacilor odată cu păsările larvele cad pe sol unde ierneză ca larve iar în primăvară se transformă în pupe după aproximativ 12 zile apar adulții care reiau ciclul biologic, zborul de acuplare și depunerea pontei imediat după dezvoltarea semințelor de frasin



Specii de frasin	Observații
frasin american	România
➤ <i>F. pennsylvanica</i>	
➤ <i>F. americana</i>	
specii înrudite cu frasinul american	
➤ <i>F. lanceolata</i> Borkh.,	
➤ <i>F. ornus</i> L.	
➤ <i>F. oxycarpa</i> Willd.	
<i>F. excelsior</i>	România Polonia (Gosik et al., 2017) Rusia, rar întâlnită pe aceasta specie (Arzanov 2013)

Concluzii: Specia *L. bischoffi* a fost semnalată pentru prima oară în România pe specii de frasin în 7 localități din sud-estul României, gazda predominantă fiind o specie locală și anume *F. excelsior*. Sunt necesare studii ulterioare în vederea stabilirii biologiei și gradului de impact al speciei, deocamdată fiind considerată o nouă specie pentru fauna României.